

## Organisation, contacts et inscriptions

Institut libre Marie Haps - Service des formations continues

[formationscontinues.mariehaps@vinci.be](mailto:formationscontinues.mariehaps@vinci.be)

+32 (0)2 793 40 44

## Comité Scientifique

Emily Markessis

## Tarifs

### Tarif standard

400 euros pour toute inscription avant le 10 février 2017

450 euros pour toute inscription à partir du 10 février 2017

### Tarif étudiant

100 euros pour toute inscription avant le 10 février 2017

120 euros pour toute inscription à partir du 10 février 2017

Ce tarif comprend l'entrée, les pauses café et le lunch pour les deux journées du colloque.

## Modalités d'inscriptions

Pour vous inscrire, il vous suffit de compléter le formulaire d'inscription disponible sur notre site internet ([www.mariehaps.be/formation-continue](http://www.mariehaps.be/formation-continue)) ou sur demande à [formationscontinues.mariehaps@vinci.be](mailto:formationscontinues.mariehaps@vinci.be) et valider votre inscription par un paiement sur

le compte BE78 7320 1994 6786 (BIC: CREG BEBB)

Les inscriptions débutent le 15 décembre 2016.

## Accès

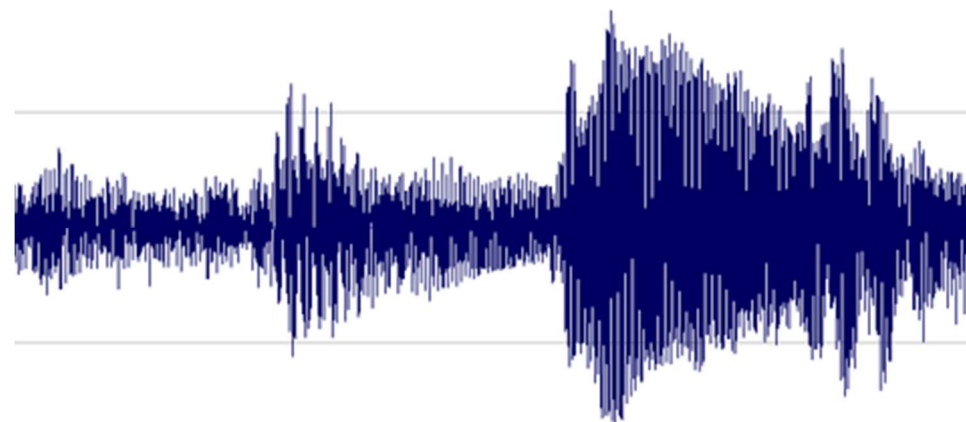


Institut Libre  
**Marie Haps**

# Colloque en audiologie Comprendre l'intelligibilité dans le bruit

Pré-programme

## 10 & 11 mars 2017



Institut libre Marie Haps  
Rue d'Arlon 14, 1050 Bruxelles  
[www.mariehaps.vinci.be](http://www.mariehaps.vinci.be)

# Understanding speech in Noise

## Session I : Fundamentals

### Friday 10 March

Time	Title	Speaker
8.30-9.00	Registration	
9.00-9.30	L'effet du bruit sur l'encodage des sons de parole par le système nerveux auditif	<b>C. Colin</b>
9.30-9.50	Rate versus temporal coding in the auditory nerve: noisy condition	<b>A. Huet</b>
10.00-10.20	Questions raised by the diversity of animal models with impaired hearing in noise	<b>P. Avan</b>
<b>10.30-11.00</b>	<b>Coffee break</b>	
11.00-11.30	Prediction of speech intelligibility in noisy rooms	<b>M. Lavandier</b>
11.30-12.20	The role of envelope cues in the perception of speech in background sounds	<b>M. Stone</b>
<b>12.30-14.00</b>	<b>Lunch</b>	
14.00-14.40	Understanding speech in the background of other sounds: It's complicated!	<b>S. Rosen</b>
14.50-15.20	Contributions périphériques et centrales aux difficultés de perception de la parole dans le bruit chez l'enfant dyslexique	<b>A. Calcus</b>
<b>15.30-16.00</b>	<b>Coffee break</b>	
16.00-16.30	Effects of age and hearing loss on speech intelligibility in noise: Role of audibility and suprathreshold auditory deficits	<b>C. Lorenzi</b>
16.30-17.00	Effet de l'attention sur la compréhension auditive	<b>L. Rénier</b>
<b>19.00</b>	<b>Colloquium Dinner</b>	

## Session II : Assessment & rehabilitation

### Saturday 11 March

Time	Title	Speaker
8:30-9:00	Registration	
9.00-9.50	Speech tests: what about them?	<b>A. Van Wieringen</b>
10.00-10.30	Objective audiometry	<b>P. Deltenre</b>
<b>10.30-11.00</b>	<b>Coffee break</b>	
11.00-11.30	Etude de cas prothétiques	<b>Response pending</b>
11.40-12.20	The influence of noise reduction on speech intelligibility, response times to speech, and subjective listening effort,	<b>I. De Ronde</b>
<b>12.30-14.00</b>	<b>Lunch</b>	
14:00-16.00	Round Table	<b>Phonak - Siemens - Starkey - Widex - Oticon - GN Resound/Beltone</b>
<hr/> <p>* interprétation simultanée les deux jours du colloque            * accréditation demandée pour les ORL            * ce pré-programme pourrait faire l'objet de modifications</p>		